



Vue extérieure : ouverte

AX300

SERRURE BIOMETRIQUE

Plus produit

- Serrure **autonome** (fonctionnant à piles)
ou **réseau TCP/IP** (fonction unique au monde)
- 300 utilisateurs
- 3 niveaux d'utilisateurs
- Historique des accès (consultable sur la serrure)
- Installation extérieure sous couverture

L'AX300 est le modèle de serrure biométrique le plus abouti du marché !

En effet, sa **fonction réseau TCP/IP (en option)**, en fait la serrure biométrique la plus complète du marché, car elle est la seule à en être équipée à ce jour.

De plus, son design unique (**anti poussière, anti humidité**) et la qualité de ses matériaux (ant vieillissement, anti corrosion) lui procurent une **robustesse** sans égal et permettent de **l'installer en extérieur** (sous couverture).

Elle peut enregistrer jusqu'à **300 utilisateurs** et convient parfaitement à une utilisation particulière (maison, appartement...) ou professionnelle (bureaux, salles sensibles...).

Seuls les administrateurs du système peuvent enregistrer ou supprimer des utilisateurs et **vérifier ensuite l'historique des accès** (via l'écran LCD ou logiciel TCP/IP).

Caractéristiques techniques					
Capteur optique	500 DPI anti abrasion	Rapports d'accès	mémoire de 50000	Taux de faux rejet	< 0,001%
Temps de scan	< 1 sec	Consommation statique	12 micro A	Taux de fausse acceptation	< 0,00001%
Temps de réponse	< 1 sec	Consommation dynamique	10mA ~ 300mA	Températures	- 25°C / + 75°C
Reconnaissance	1:1 ou 1:N	Indications	Ecran LCD bleu	Humidité	20% ~ 80%
Méthodes d'ouverture	- Empreinte - Code - Code + empreinte - Clé mécanique	Capacité mémoire (3 empreintes / personne)	300 utilisateurs : - 100 administrateurs - 100 utilisateurs - 100 visiteurs	Alimentation	- 4 piles AA - alimentation externe (en mode TCP/IP)



Principales caractéristiques



Vue extérieure : fermée



>>> Clavier numérique

Le clavier numérique est composé de 12 touches (chiffres 0-9 et “#” + “*”). Il sert à entrer les numéros et noms d'utilisateurs ainsi que les mots de passe (codes).



>>> Couvercle de protection

Très solide, cachant le clavier numérique ainsi que le capteur biométrique, il empêche la poussière et l'humidité de pénétrer et permet d'installer la serrure en extérieur (sous couverture). C'est la seule serrure du marché qui peut résister à des températures aussi extrêmes (-25°C ~ +75°C).



>>> Gestion des utilisateurs

Le système permet une gestion des utilisateurs très complète. Chaque personne peut être définie soit comme administrateur, utilisateur ou visiteur (chaque niveau possède différents droits d'accès). Les empreintes des visiteurs sont automatiquement effacées à la fin de la période de visite prédéfinie.



>>> Menu opérationnel très pratique

Le menu est utilisable aussi facilement qu'un téléphone mobile et vous permet de paramétrer facilement votre AX300 ainsi que de consulter l'historique des accès (administrateurs seulement).

NOTE : les empreintes digitales enregistrées dans le système ne peuvent être ni reproduites, ni copiées, ni extraites



>>> Différents modes d'accès

Vous pouvez déverrouiller la serrure AX300 soit grâce à votre empreinte digitale seule, soit avec un code de réveil + votre empreinte, soit avec un code seul (la clé mécanique est généralement utilisée seulement en cas d'urgence). Plus besoin de clé : votre doigt devient votre seul sésame !



>>> Serrure à encastrer multipoint en option

Pour une plus grande sécurité (& pour les portes blindées), une serrure à encastrer multipoints peut être adaptée à l'AX300. Modèle : AX300MP qui possède 6 points de fermeture (dont 2 verticaux).



>>> Porte toujours ouverte (passage libre)

Possibilité de laisser votre poignée toujours déverrouillée (plus besoin d'identification) : mode passage libre.



>>> Alerte batterie faible

Une alarme retentira pour vous prévenir lorsque les piles seront à changer. De plus, le niveau des piles est également affiché sur l'écran LCD de contrôle.



>>> Batterie rechargeable

La serrure possède une batterie interne rechargeable (qui se recharge automatiquement lorsque la serrure est branchée au courant électrique).



>>> Ecran LCD bleu

L'écran vous permet de paramétrer votre serrure très facilement (en anglais)



>>> Son polyphonique

L'AX300 possède un son polyphonique 32 voix qui permet à l'utilisateur d'être alerté par différents sons et musiques.



>>> Déverrouillage d'urgence

En cas d'urgence, une clé de sécurité (mécanique) est fournie. De plus, il est possible d'alimenter la serrure via une batterie externe ou le courant.



>>> Réinitialisation du système

Il vous est possible de réinitialiser (paramètres par défaut) la serrure en cas de problème.



>>> Historique des accès (rapports)

Via l'écran, les administrateurs peuvent vérifier les accès de chacun des utilisateurs. La recherche peut se faire par date, par utilisateur ou un par un...



>>> Protection du système

La serrure s'arrête automatiquement suite à 5 refus d'accès. Elle s'arrête également si après 10 vérifications d'un même doigt, la personne n'est pas entrée.



Vue intérieure



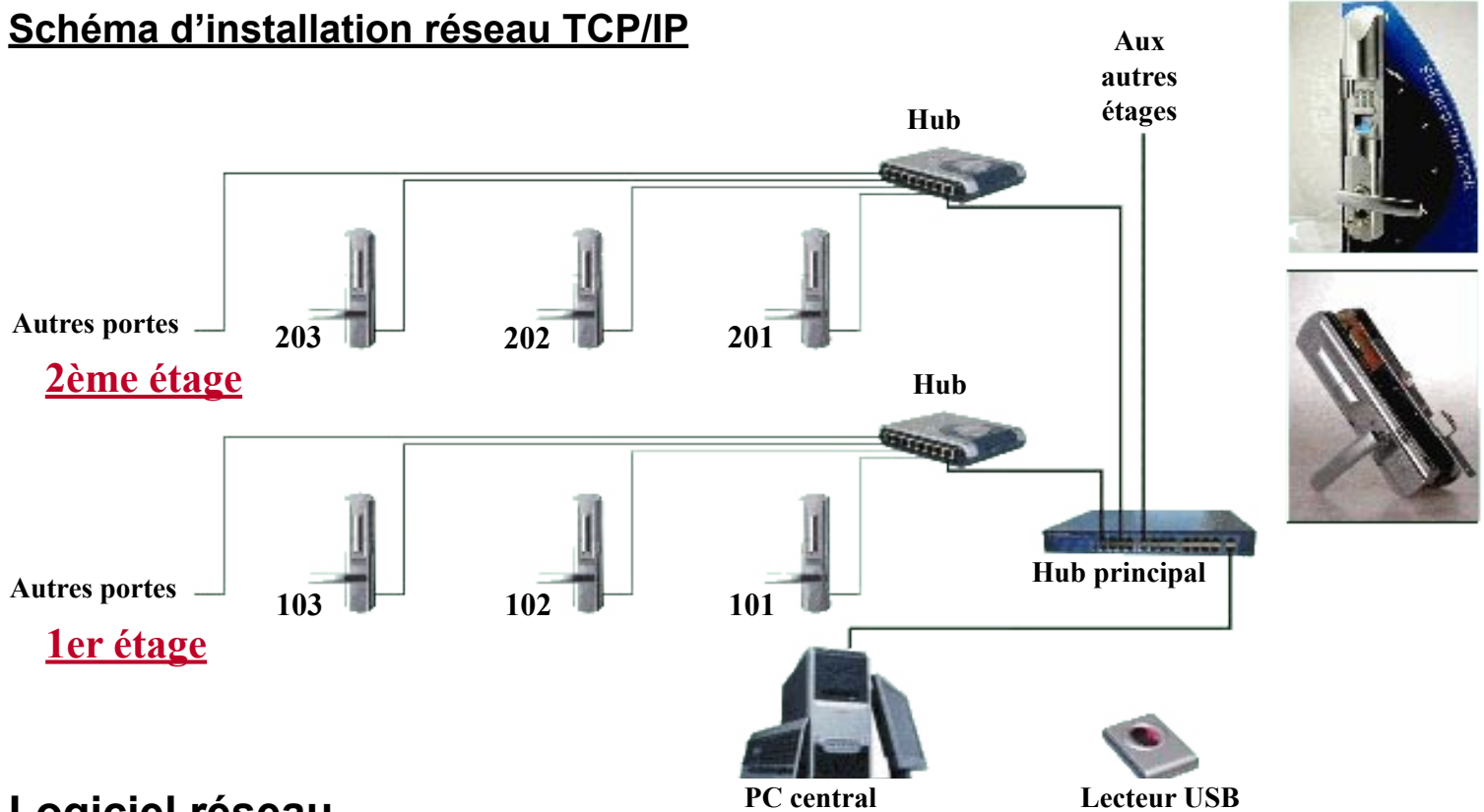
Fonction réseau TCP/IP (pour hôtels ou portes multiples)

L'AX300 est la seule serrure biométrique avec option réseau TCP/IP (Ref. AX300E-N ou AX300MP-N).

Cette application permet une implantation très facile de l'AX300E-N / AX300MP-N partout où une administration centrale des accès est requise (bureaux, hôtels, banques, usines, industries...ou tout autre accès sécurisé).

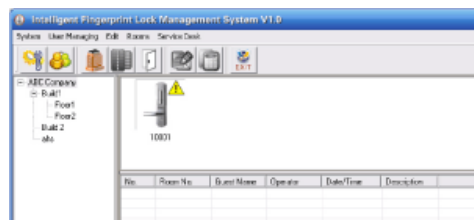
Le logiciel fourni est très facile d'utilisation et vous permet d'administrer vos serrures en réseau depuis tout accès Internet.

Schéma d'installation réseau TCP/IP



Logiciel réseau

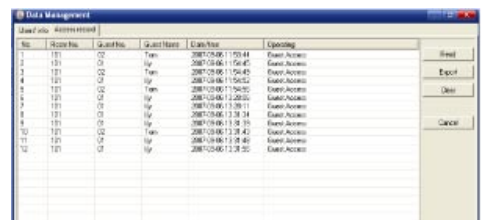
Ecran du menu principal



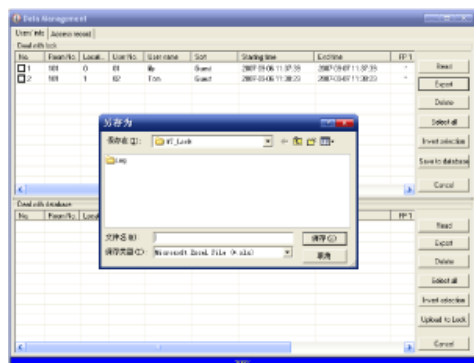
Creation d'1 nouvelle pièce / chambre



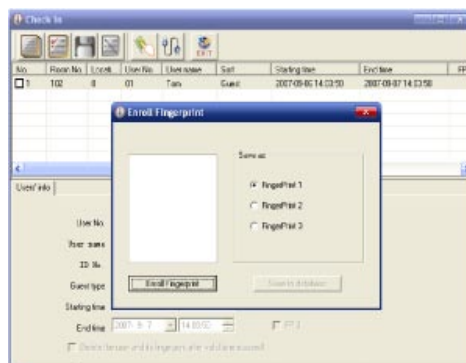
Historique des accès



Exporter / restaurer les données



Enrôlement depuis le lecteur USB



Jusqu'à 3 empreintes par personne

