



Version encastrée :
VeiniX Palm - IN



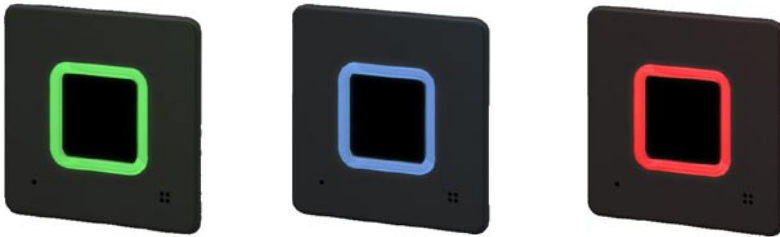
Version en saillie :
VeiniX Palm

VeiniX Palm

LECTEUR BIOMETRIQUE

- TECHNOLOGIE FUJITSU -

RECONNAISSANCE DU RÉSEAU VASCULAIRE DE LA PAUME DE LA MAIN



VeiniX Palm : quand haute sécurité rime avec design intégré

Le VeiniX Palm constitue le point d'entrée d'un système de contrôle d'accès révolutionnaire basé sur la reconnaissance du réseau veineux de la paume de la main, assurant ainsi une très haute sécurité.

En effet, cette technologie offre le niveau de sécurité biométrique le plus élevé :

- TFA (taux de fausse acceptation) : 0.00008%
- TFR (taux de faux rejet) : 0.01%

De plus, la certification ISO15408 permet une installation au sein de sites militaires, nucléaires, gouvernementaux...

Enfin, cette technologie est sans contact (avec le capteur), hygiénique (sans aucun besoin d'entretien) et sans traces, préservant ainsi votre confidentialité.

Plus produit

- Jusqu'à **1000** utilisateurs (en biométrie seule)
- Technologie sans contact : **hygiénique**
- Compatible cartes mifare (utilisateurs illimités)
- Indice de protection : **IP55**
- Design **anti vandale & anti rayures**
- Inviolable (alarme déclenchée en cas de forçage)

Utilisation simple :

- 1) L'utilisateur place la paume de sa main devant le capteur
- 2) Le VeiniX Palm émet un faisceau infrarouge inoffensif qui est absorbé par le sang désoxygéné transitant par les veines de la main, saisissant ainsi leur réseau unique.
- 3) Le réseau veineux est ensuite crypté puis comparé avec la base de données des utilisateurs pour autoriser l'accès.



Caractéristiques techniques

Référence	VeiniX Palm	VeiniX Palm - IN
Reconnaissance	Réseau vasculaire de la paume de la main + mifare intégré (lecteur disponible également en lecture de cartes mifare seulement)	
Vérification	- En mode mifare + main : authentification 1 : 1 (capacité illimitée) - En mode main seule : Identification 1 : 300 ou 1 : 1000 (capacité au choix)	
Sortie / Alimentation	Contact sec pour relais (Wiegand 26 Bits paramétrable) / Alimentation 12V DC	
Indications	Visuelles (bleu, rouge, vert)	
Indice de protection	IP 55 (installation intérieure ou extérieure)	
Dimensions (mm)	100 x 100 x 47 - 170 g (s'insère dans les boîtes électriques classiques BS5733)	200 x 135 x 75 - 270 g
Températures / humidité	-20°C ~ 70°C / 8% à 95% sans condensation	



Allier haute sécurité et communication dynamique

Des extensions spécifiques sont disponibles pour transformer votre contrôle d'accès en solution de communication dynamique.

Une base de données de différents types de fichiers audio et/ou vidéo peut être déposée sur le serveur par l'administrateur afin qu'ils soient diffusés automatiquement (selon un planning préétabli) sur les écrans VeiniX Palm Screen (VPS) (si disponibles). De plus, lors de la reconnaissance d'un utilisateur, le serveur peut envoyer un message personnalisé à ce dernier (grâce à la fonction VeiniX Palm MSG).

La solution intégrée globale que représente la gamme VeiniX Palm vous permettra d'allier sécurité et communication dynamique très simplement !

Logiciel de contrôle d'accès VeiniX Palm Axess (VPA) :

Capacité illimitée

Le logiciel VeiniX Palm Axess a été conçu pour répondre aux besoins d'entreprises de toutes tailles, de la TPE possédant un seul accès contrôle à la multinationale possédant plusieurs milliers de lecteurs, répartis sur différents sites à travers le monde.

Login biométrique

L'accès au logiciel VeiniX Palm Axess peut être effectué soit grâce à un login et un mot de passe classique soit grâce au réseau vasculaire de la paume de la main. Différents droits et privilèges peuvent être assignés à différents utilisateurs et administrateurs. Un enrôleur USB (VeiniX Palm USB) peut être utilisé pour l'enregistrement des utilisateurs.

Base de données personnalisée

Le logiciel vous permet de créer votre propre base de données avec vos propres champs et rapports. Cela vous assure une parfaite adaptabilité de notre logiciel à votre activité, quelle qu'elle soit, et un enregistrement des informations importantes à propos de vos utilisateurs (employés, membres, visiteurs, prestataires, invités, etc...). Le logiciel VeiniX Palm Axess constitue donc une solution efficace pour gérer la sécurité de vos accès.

Création de groupes

Pour rendre le processus d'enrôlement plus rapide, le logiciel permet à l'administrateur de créer des groupes d'utilisateurs, dont les membres auront tous les mêmes droits. Par exemple, un club de remise en forme peut créer des groupes pour les membres standard, premium et VIP, alors qu'une entreprise créera des groupes pour ses employés, visiteurs ou prestataires...

Les droits peuvent regrouper les accès autorisés à certaines portes, certains jours, à certaines heures...

Historique des entrées

Le logiciel enregistre tous les passages (horodatés) d'utilisateurs à chacun des lecteurs (autorisés ou non), permettant ainsi à l'administrateur d'obtenir un suivi en temps réel ou à postériori, des mouvements des personnes enregistrées.

Contrôle des accès à distance

Selon les droits de chacun des utilisateurs, le logiciel possède une fonctionnalité permettant de contrôler les accès à distance.

Les systèmes de verrouillage peuvent être ouverts ou fermés de manière ponctuelle ou permanente depuis tout terminal de contrôle (situé au poste de contrôle ou de sécurité, à la réception...) permettant ainsi un contrôle total du système en cas d'urgence ou en d'autres circonstances (ouverture à distance pour un utilisateur ayant un problème de reconnaissance par exemple...).

Alertes & Alarmes

Le logiciel possède plusieurs modes d'alertes, déclenchant plusieurs types d'alarmes :

- Alarme anti arrachement sur tous les lecteurs et contrôleurs. Ces alarmes sont d'une part audibles via le haut parleur des lecteurs et d'autre part via un message d'alerte envoyé aux administrateurs;
- Génération d'alertes quand certaines personnes viennent de scanner leur paume de main (cela confirme la présence de ces personnes ainsi que leur localisation dans le bâtiment...)
- Alarme en cas de porte ouverte : cette alarme est déclenchée lorsqu'une porte est laissée ouverte (durée au choix)

Intercom

Tous les lecteurs VeiniX Palm intègre un système vocal intercom activé par un simple bouton. Ce système permet d'entrer en contact vocal avec la réception ou le poste de contrôle ou de sécurité en cas de besoin.



Logiciel de contrôle d'accès VeiniX Palm Axess (VPA) - Suite :

Intégration possible de systèmes de sécurité et d'incendie

Il est possible d'intégrer les fonctionnalités des systèmes d'alarme et de détection incendie de la majorité des leaders du marché. Le logiciel peut par exemple ouvrir toutes les portes en cas d'incendie et éventuellement afficher les messages d'évacuation via le système d'écran VeiniX Palm Screen (VPS) (si disponible). En cas d'intrusion, le système peut également verrouiller certaines parties du bâtiment pour prendre au piège les intrus...

Economiseurs d'écran

Le système intègre une fonctionnalité permettant d'afficher votre logo sur les écrans VPS (si disponibles) quand ils sont en mode veille.

Multilingues

L'interface administrateur ainsi que les écrans contenant les messages clients peuvent être affichées en différentes langues. Pour s'adapter à votre structure ou à vos utilisateurs, le système permet un changement de langue en un simple clic.

Enrôleur / lecteur biométrique USB mobile VeiniX Palm USB :

Le VeiniX Palm USB est un lecteur biométrique de la paume de la main mobile pouvant servir d'enrôleur, d'unité de développement pour intégrateur ou de système de pointage mobile (si relié à un PC portable).



Pour un enrôlement facilité, en cas d'utilisation de cartes mifare, le VeiniX Palm USB possède également un module de lecture/écriture de ce type de cartes sans contact.

Caractéristiques techniques	
Lecture	Réseau vasculaire palmaire + cartes mifare
Indicateurs visuels	Bleu, vert, rouge
Interface / alimentation	USB / alimentation 12V nécessaire
Utilisation	Intérieure / extérieure
Matériau / coloris	Polyuréthane / noir mat
Dimensions (mm) / poids	200 x 135 x 94 / 570 g
Températures / humidité	-20°C to 70°C / 8% to 95% sans condensation

Lecteur de cartes mifare (13,56 Mhz) VeiniX Palm MF :



Le VeiniX Palm MF est un lecteur de cartes sans contact de type Mifare®, fournissant une solution de contrôle d'accès abordable pour les environnements où la sécurité est moins importante.

Ce lecteur (IP55) complète donc parfaitement une installation VeiniX Palm, grâce à la même esthétique, et s'intègre dans un boîtier standard (prise ou interrupteur) de 100 x 100mm.

Caractéristiques techniques	
Lecture	cartes mifare 13,56 Mhz (distance 35mm)
Indicateurs visuels	Bleu, vert, rouge
Utilisation	Intérieure / extérieure (IP55)
Matériau / coloris	Polyuréthane / noir mat
Dimensions (mm) / poids	100 x 100 x 47 / 150 g
Températures / humidité	-20°C to 70°C / 8% to 95% sans condensation

Ecrans VeiniX Palm Screen (VPS) :



Le VPS est un écran tactile offrant une interface utilisateur au système VeiniX Palm. A noter que ces écrans (disponibles en taille de 7" à 42", ne sont pas indispensables à votre installation car les lecteurs biométriques et ces écrans fonctionnent de manière indépendante.

Le VPS constitue un moyen simple d'utiliser certaines fonctionnalités du système VeiniX Palm :

- le logiciel de contrôle d'accès VeiniX Palm Axess (VPA),
- le logiciel de pointage VeiniX Palm Punch (VPC),
- la messagerie VeiniX Palm MSG qui délivre des messages personnalisés à l'utilisateur qui vient de s'identifier,
- la diffusion de messages marketing,
- l'interphonie,
- l'interface graphique (amélioration du scan de la paume et à réduire le taux de faux rejet),
- l'entrée de codes PIN,
- la gestion des alarmes / alertes.

Les écrans VPS ont été conçus pour fonctionner dans tous les environnements, des hôtels les plus prestigieux aux clubs de loisirs et bureaux en passant par des infrastructures industrielles et militaires. Une large gamme d'option (taille de l'écran, couleurs, finitions) est disponible, vous permettant de personnaliser l'esthétique du produit afin qu'il s'intègre parfaitement à votre environnement.

Ces écrans VPS, n'étant pas obligatoirement installés à côté des lecteurs biométriques, constituent donc une application puissante en termes de marketing et de communication.



Logiciel de messagerie VeiniX Palm MSG :

VeiniX Palm MSG est une extension du logiciel de contrôle d'accès VPA qui permet d'afficher des messages d'accueil personnalisés, via les écrans VPS, aux utilisateurs qui viennent de s'identifier sur l'un de vos lecteurs VeiniX Palm ou VeiniX Palm - IN. Par exemple, lors d'une conférence ou d'un congrès, vos visiteurs et VIP peuvent être accueillis par un message de bienvenue personnalisé.

Alternativement, ce système peut être utilisé pour communiquer d'importants messages corporate à votre personnel ou afficher divers médias de promotion destinés à certains groupes ou certaines personnes au sein de votre entreprise.

Selon le type d'informations enregistrées sur chacun des utilisateurs du système (décidé lors de l'installation et de l'enrôlement), l'écran VPS peut afficher différents messages promotionnels ciblés par :

- Critères démographiques (age, sexe, adresse, etc...),
- Données concernant le poste et l'activité (département, ancienneté, projets spécifiques, etc...),
- Hobbies, loisirs ou centres d'intérêt (un utilisateur peut être acheteur de certains types de repas, de matériel (golf, tennis...))
- La fréquentation de bâtiments ou de salles spécifiques (par exemple la piscine, la salle de gym ou la crèche, etc...).

Logiciel de pointage VeiniX Palm Punch (VPP) :

Le logiciel de pointage VPP (en application web), destiné à fonctionner avec les lecteurs VeiniX Palm et VeiniX Palm - IN, est un plugin additionnel au logiciel de contrôle d'accès VPA. Il permettra de transformer les lecteurs VeiniX Palm et VeiniX Palm - IN de votre choix (parmi ceux présents dans votre installation) en terminaux de pointage.

Ce logiciel est une application web, ce qui permet aux administrateurs et aux utilisateurs d'accéder aux données, rapports et graphiques depuis tout ordinateur dans le monde (si l'application web est installée sur un serveur accessible depuis l'Internet. Les utilisateurs peuvent également modifier leur emploi du temps en ligne et ainsi paramétrer leur absences, vacances, congés...

Le logiciel VPP présente toutes les fonctionnalités normales d'un logiciel de gestion du temps et y ajoute la haute sécurité de la reconnaissance biométrique du réseau vasculaire de la paume de la main.

Vous ne ferez donc plus face aux écueils habituels des systèmes de pointage standards (perte, vol ou oubli de carte, pointage par une autre personne...)

Principales fonctionnalités :

- Suivi des entrées et sorties (avec date et heure) de chacune des personnes enregistrées dans le système,
- Suivi des déplacements / mouvements de votre personnel et de vos intervenants au sein de vos bâtiments,
- Comparaison des heures réellement travaillées avec celles prévues;
- Configuration des emplois du temps, heures supplémentaires, congés et absences,
- Edition simple de rapports pour faciliter la paye, l'analyse de productivité, et l'édition de preuves en cas de mesures disciplinaires,
- Intégrable facilement aux principaux logiciels de GRH et de gestion de la paye (Sage, etc...),
- En cas d'utilisation de biométrie seule, il n'y a pas d'utilisation de cartes magnétiques ou sans contact. Cela élimine donc tous les coûts liés à la gestion de ces cartes (achats de cartes, scanners, imprimantes, etc...) et la manque de sécurité intrinsèque qu'elles représentent (utilisation par des personnes non autorisées en cas de perte, vol, oubli ou prêt...),
- Le système permet à l'utilisateur d'accéder à un agenda détaillé de son temps de présence via Internet; cela lui permet de garder la main sur son temps de travail et de remédier à toute erreur, réduisant ainsi l'administration de ces données par le personnel des RH ou de la paye. On peut également accéder au système via un smartphone (avec OS windows), ce qui ne laisse plus aucune excuse aux employés pour ne pas contrôler leur temps de présence.
- Il est également possible d'éditer des rapports concernant les absences injustifiées, les retards fréquents et les erreurs de contrôle de la part des employés. Les administrateurs peuvent donc paramétrer des alertes spécifiques (par email ou SMS) concernant ces rapports.

Le logiciel de pointage VPP constitue donc l'un des systèmes de gestion du temps les plus avancés et les plus sécurisés au monde.